

// 04

DOPPELSCHELLE SCHWERE BAUREIHE

TWIN CLAMP HEAVY SERIES



DOPPELSCHELLE SCHWERE BAUREIHE TWIN CLAMP HEAVY SERIES

Bestellzeichen für Schellenhälften:

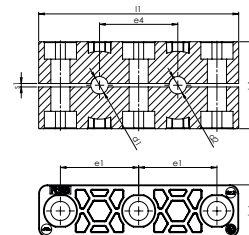
Polypropylen **RCPRD**
Polyamid 6 **RCNRD**

Bei Bedarf Standardkurzzeichen RCPRD in der Spalte „Schellenhälften“ austauschen.

Order codes for clamp-halves:

Polypropylene **RCPRD**
Polyamide 6 **RCNRD**

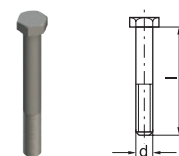
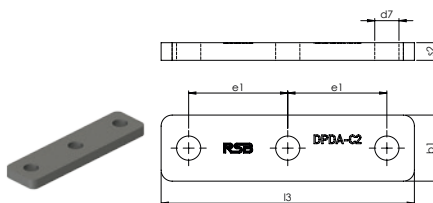
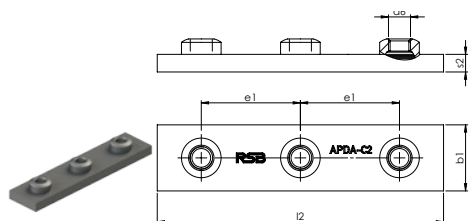
Replace standard abbreviation RCPRD in column "clamp-halves" as required.



GRÖSSE SIZE	Rohr-AD mm O.D. mm	Rohr-NW Tube NB	Rohr-AD Zoll Inch O.D.	RCPRD 1 Stück / 2 Schellenhälften 1 part / 2 clamp-halves	RCPRD-...					
	d ₁ / d ₂				l ₁	h ₁	e ₁	e ₄	s ₁	b ₄
2	10	G 1/8		RCPRD-210	115	50	45	45	2	30
	12,7		1/2	RCPRD-212,7						
	19		3/4	RCPRD-219						
	20			RCPRD-220						
	21,3	G 1/2		RCPRD-221,3						
	22			RCPRD-222						
	25,4		1	RCPRD-225,4						
	26,9	G 3/4		RCPRD-226,9						
	28			RCPRD-228						
30			RCPRD-230	145	60	60	60	2	30	
30			RCPRD-330							
32		1 1/4	RCPRD-332							
33,7	G 1		RCPRD-333,7							
35			RCPRD-335							
38		1 1/2	RCPRD-338							
40			RCPRD-340							
42	G 1 1/4		RCPRD-342							

Rohrschellen mit unterschiedlichen Rohr-AD auf Anfrage.

Tube clamps with different outer tube diameter upon request.



DIN 931/933

GRÖSSE SIZE	APDA-C Anschweißplatte Weld plate	APDA-C					DPDA-C Deckplatte Cover plate	DPDA-C					SS-C Sechskantschraube Hexagon head screw	SS-C		
		e ₁	b ₁	l ₂	s ₂	d ₆		l ₃	e ₁	b ₁	s ₂	d ₇		d	x	l
2	APDA-C2	45	30	130	8	M10	DPDA-C2	115	45	30	8	11	SS-C2	M10	x	60
3	APDA-C3	60	30	160	8	M10	DPDA-C3	145	60	30	8	11	SS-C3	M10	x	70

Außerdem passend für die Doppelschelle Schwere Baureihe:
 - Innensechskantschraube IS-C (Schwere Baureihe, Größe 2 und 3)
 - Befestigungsadapter BA (Schwere Baureihe, Größe 2 und 3)
 - Tragschienenmutter TM-C (Schwere Baureihe, Größe 2 und 3)
 - Tragschiene TS-C (Schwere Baureihe)
 - Aufbauschraube AS-C (Schwere Baureihe, Größe 2 und 3)
 - Sicherungsplatte SPD-C (Schwere Baureihe, Doppelausführung)

Also suitable for twin clamp heavy series:
 - Hexagon socket head screw IS-C (heavy series, size 2 and 3)
 - Fixed adaptor BA (heavy series, size 2 and 3)
 - Rail nut TM-C (heavy series, size 2 and 3)
 - Mounting rail TS-C (heavy series)
 - Stacking bolt AS-C (heavy series, size 2 and 3)
 - Locking plate SPD-C (heavy series, twin version)



Metallteile in Edelstahl lieferbar.

All metal parts available in stainless steel.

DOPPELSHELLE SCHWERE BAUREIHE TWIN CLAMP HEAVY SERIES

Bestellzeichen für Schellenhälften:

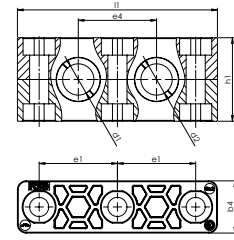
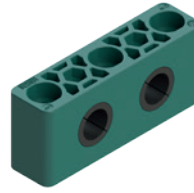
Polypropylen **RCPEED**
Polyamid 6 **RCNEED**

Bei Bedarf Standardkurzzeichen RCPEED in der Spalte „Schellenhälften“ austauschen.

Order codes for clamp-halves:

Polypropylene **RCPEED**
Polyamide 6 **RCNEED**

Replace standard abbreviation RCPEED in column "clamp-halves" as required.



GRÖSSE SIZE	Rohr-AD mm O.D. mm	Rohr-NW Tube NB	Rohr-AD Zoll Inch O.D.	RCPEED 1 Stück / 2 Schellenhälften 1 part / 2 clamp-halves	RCPEED-... 2 Schellenhälften 2 clamp-halves				
	d ₁ / d ₂				l ₁	h ₁	e ₁	e ₄	b ₄
2	6			RCPEED-206	115	48	45	45	30
	8		$\frac{5}{16}$	RCPEED-208					
	10	G $\frac{1}{8}$		RCPEED-210					
	12			RCPEED-212					
	12,7		$\frac{1}{2}$	RCPEED-212,7					
	14			RCPEED-214					
	15			RCPEED-215					
	16		$\frac{5}{8}$	RCPEED-216					
	17,2	G $\frac{3}{8}$		RCPEED-217,2					
	18			RCPEED-218					
	19		$\frac{3}{4}$	RCPEED-219	145	58	60	60	30
3	20			RCPEED-320					
	21,3	G $\frac{1}{2}$		RCPEED-321,3					
	22			RCPEED-322					
	23			RCPEED-323					
	25			RCPEED-325					
	26,9	G $\frac{3}{4}$		RCPEED-326,9					
	28			RCPEED-328					
	30			RCPEED-330					
	32		$1\frac{1}{4}$	RCPEED-332					

Rohrschellen mit Einsätzen für unterschiedliche Rohr-AD auf Anfrage.

Tube clamps with inserts for different outer tube diameter upon request.

DOPPELSCHELLE SCHWERE BAUREIHE
TWIN CLAMP HEAVY SERIES

Bestellzeichen für Schellenhälften:

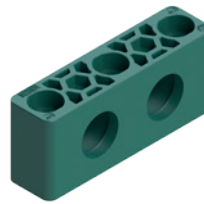
Polypropylen **RCPED**
 Polyamid 6 **RCNED**

Bei Bedarf Standardkurzzeichen RCPED in der Spalte „Schellenhälften“ austauschen.

Order codes for clamp-halves:

Polypropylene **RCPED**
 Polyamide 6 **RCNED**

Replace standard abbreviation RCPED in column "clamp-halves" as required.



GRÖSSE SIZE	Rohr-AD mm O.D. mm d₁ / d₂	Rohr-NW Tube NB	Rohr-AD Zoll Inch O.D.	RCPED Schellenkörper für Einlage Tube clamp suitable for insert	EE-... Schalldämmeinlage Noise protection insert
2	6			RCPED-2	EE-206/406
	8		⁵ / ₁₆		EE-208/408
	10	G ¹ / ₈			EE-210/410
	12				EE-212/412
	12,7		¹ / ₂		EE-212,7/412,7
	14				EE-214/414
	15				EE-215/415
	16		⁵ / ₈		EE-216/416
	17,2	G ³ / ₈			EE-217,2/417,2
	18				EE-218/418
	19		³ / ₄		EE-219/419
3	20			RCPED-3	EE-320/620
	21,3	G ¹ / ₂			EE-321,3/621,3
	22				EE-322/622
	23				EE-323/623
	25				EE-325/625
	26,9	G ³ / ₄			EE-326,9/626,9
	28				EE-328/628
	30				EE-330/630
	32		1 ¹ / ₄		EE-332/632